

## アントシアニン系色素

色調

← 黄み

→ 青み

KCレッド RD-2  
(アカダイコン色素)

\*KCレッド MV-12  
(ムラサキイモ色素  
+アカダイコン色素)

\*KCレッド MV-2  
(アカキャベツ色素  
+アカダイコン色素)

KCレッド RA-20  
(アカキャベツ色素)

桜漬け大根  
(漬け液 pH 3.8)



1.0%



0.5%



0.5%



0.5%

しぼ漬け  
茄子・胡瓜  
(漬け液 pH 3.8)



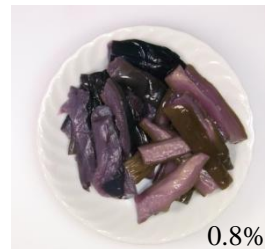
1.0%



0.8%

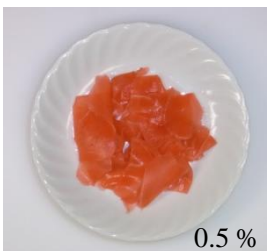


0.8%



0.8%

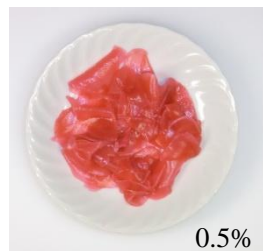
紅ショウガ  
(漬け液 pH 2.2)



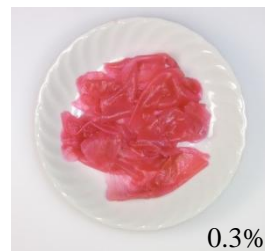
0.5%



0.5%



0.5%



0.3%

## グリーン系色素

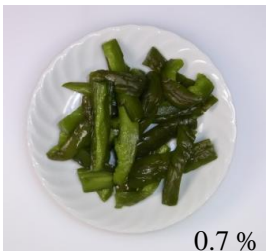
KCグリーン KL-13  
(クチナシ黄色素  
+クチナシ青色素)

KCグリーン No.6  
(クチナシ黄色素  
+クチナシ青色素)

KCグリーン CL-20  
(ベニバナ黄色素  
+クチナシ青色素)

KCグリーン CL-26  
(ベニバナ黄色素  
+クチナシ青色素)

胡瓜漬け  
(漬け液 pH 3.8)



0.7%



0.5%



0.5%

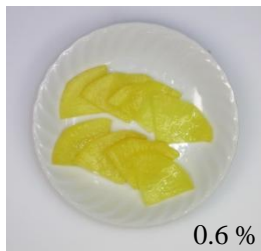


0.5%

## イエロー系色素

KCイエロー KL-10A  
(クチナシ黄色素)

沢庵漬け  
(漬け液 pH 3.8)



0.6%



写真は印刷のため、実際の色調と若干異なる場合があります。\*印:受注生産品となりますので、出荷単位・納期等ご相談ください。