

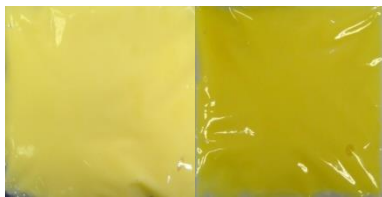
## イエロー系

KCオレンジ YO-5  
(パーム油カロテン)  
油溶性・液体品



0.5%

KCイエロー KL-10A  
(クチナシ黄色素)  
水溶性・液体品



0.2%

KCイエロー No.3A  
(ベニバナ黄色素)  
水溶性・液体品



0.2%

## オレンジ系

オレオレジンパプリカ10000CV  
(トウガラシ色素)  
油溶性・液体品



0.5%

## グリーン系

KCグリーン CL-20  
(ベニバナ黄色素+クチナシ青色素)  
水溶性・液体品



0.1%

KCグリーン CG-1  
(クチナシ黄色素+クチナシ青色素)  
水溶性・粉末品



0.3%

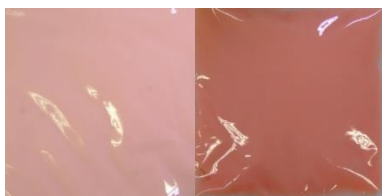
## レッド系

KCレッド MR-20  
(ベニコウジ色素)  
水溶性・液体品



0.07%

KCレッド CM-S  
(コチニール色素)  
水溶性・粉末品



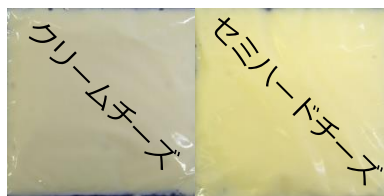
0.5%

KCレッド KL-7  
(クチナシ赤色素)  
水溶性・液体品



0.3%

コントロール  
(着色料非添加)



### ※ 着色にあたっての注意

- ・粉末色素をご使用の際は、必ず数倍量の水で溶解させた後に添加してください。
- ・KCレッドCM-Sを溶解の際は必ず熱水をご使用ください。
- ・必要に応じて乳化剤を併用してください。



写真は印刷のため、実際の色調と若干異なる場合があります。