

アントシアニン系色素

色調 **黄み** **青み**

KCレッド RD-120
(アカダイコン色素)



桜漬け大根
(漬け液 pH 3.8)

0.5 %

*KCレッド MV-12
(ムラサキイモ色素
+アカダイコン色素)



0.5 %

*KCレッド MV-2
(アカキャベツ色素
+アカダイコン色素)



0.5 %

KCレッド RA-20
(アカキャベツ色素)



0.5 %



しば漬け
茄子・胡瓜
(漬け液 pH 3.8)

0.5 %



0.8 %



0.8 %



0.8 %

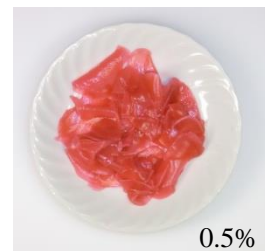


紅ショウガ
(漬け液 pH 2.2)

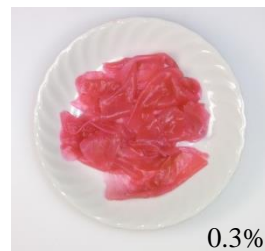
0.3 %



0.5 %



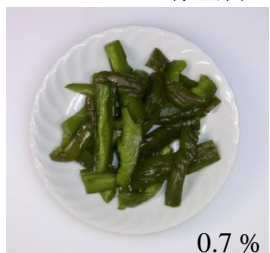
0.5 %



0.3 %

グリーン系色素

*KCグリーン KL-13
(クチナシ黄色素
+クチナシ青色素)



胡瓜漬け
(漬け液 pH 3.8)

0.7 %

*KCグリーン No.6
(クチナシ黄色素
+クチナシ青色素)



0.5 %

KCグリーン CL-20
(ベニバナ黄色素
+クチナシ青色素)



0.5 %

KCグリーン CL-26
(ベニバナ黄色素
+クチナシ青色素)

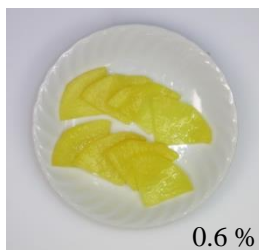


0.5 %

イエロー系色素

KCイエロー KL-10A
(クチナシ黄色素)

沢庵漬け
(漬け液 pH 3.8)



0.6 %



写真は印刷のため、実際の色調と若干異なる場合があります。*印:受注生産品となりますので、出荷単位・納期等ご相談ください。

お問い合わせ

神戸化成株式会社

078-882-5050 (神戸本社)

<http://kobeche.co.jp>

03-5297-1750 (東京支店)