

## イエロー系

**KCオレンジ YO-5**  
(パーム油カロテン)  
油性・液体品



0.5%

**KCイエロー KL-10A**  
(クチナシ黄色素)  
水溶性・液体品



0.2%

**KCイエロー No.3A**  
(ベニバナ黄色素)  
水溶性・液体品



0.2%

## オレンジ系

**オレオレジンパプリカ10000CV**  
(トウガラシ色素)  
油性・液体品



0.5%

## グリーン系

**KCグリーン CL-20**  
(ベニバナ黄色素+クチナシ青色素)  
水溶性・液体品



0.1%

**KCグリーン CG-1**  
(クチナシ黄色素+クチナシ青色素)  
水溶性・粉末品



0.3%

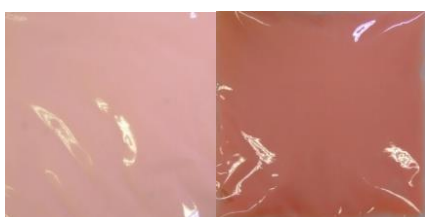
## レッド系

**KCレッド MR-20**  
(ベニコウジ色素)  
水溶性・液体品



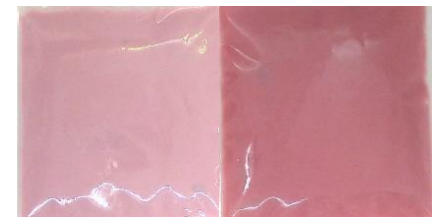
0.07%

**KCレッド K-40**  
(コチニール色素)  
水溶性・粉末品



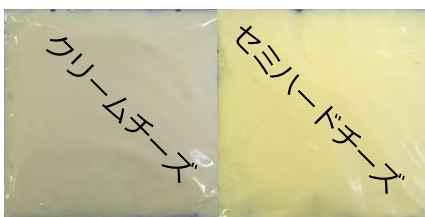
0.15%

**KCレッド KL-7**  
(クチナシ赤色素)  
水溶性・液体品



0.3%

コントロール  
(着色料非添加)



### ※ 着色にあたっての注意

- ・粉末色素をご使用の際は、必ず数倍量の水で溶解させた後に添加してください。
- ・KCレッド K-40を溶解の際は必ず熱水をご使用ください。
- ・必要に応じて乳化剤を併用してください。



写真は印刷のため、実際の色調と若干異なる場合があります。

