

ピンク・レッド

①KCレッド K-40
(コチニール色素)



0.3%

②KCレッド L
(ラック色素)



0.3%

③KCレッド MR-20
(ベニコウジ色素)



0.3%

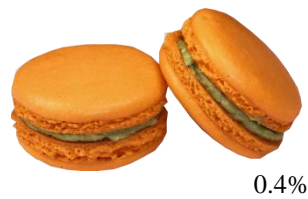
④KCレッド KL-7
(クチナシ赤色素)



0.4%

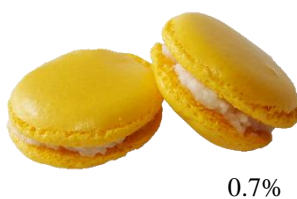
オレンジ・イエロー

⑤KCオレンジ PE-S
(トウガラシ色素)



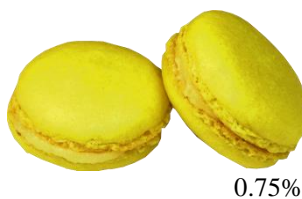
0.4%

⑥KCオレンジ BE-15
(β-カロチン)



0.7%

⑦KCイエロー No.3A
(ベニバナ黄色素)



0.75%

⑧KCイエロー KL-10A
(クチナシ黄色素)



0.9%

グリーン・バイオレット

⑨KCグリーン CL-20
(ベニバナ黄色素+クチナシ青色素)



0.75%

⑩KCグリーン CG-1
(クチナシ黄色素+クチナシ青色素)



1.2%

⑪KCバイオレット No.3
(クチナシ青色素+ラック色素)



0.7%

⑫*KCバイオレット KL-14
(クチナシ赤色素+クチナシ青色素)



1.2%

ブルー・ブラック・ブラウン

⑬KCブルー No.5P
(クチナシ青色素)



1.25%

⑭SUMI-30L
(植物炭末色素)



4.5%

⑮SUMI-30L
(植物炭末色素)



1.0%

⑯KCブラウン SP-3
(カカオ色素)



0.75%

◎使用上のご注意

➢ 粉末製品は少量の水又は**熱湯**で完全に溶かしてからご使用ください。(①②⑩⑪⑬⑯)
水分量を抑えるため、着色料に対し75~100%の加水がおすすめです。

➢ 乳化剤はメレンゲの泡を壊してしまいますので、メレンゲと粉類を混ぜ合わせた後に添加して下さい。(⑤⑥)

無着色品



写真は印刷のため、実際の色調と若干異なる場合があります。*印:受注生産品となりますので、出荷単位・納期等ご相談ください。

お問い合わせ

 神戸化成株式会社

078-882-5050 (神戸本社)

<http://kobeche.co.jp>

03-5297-1750 (東京支店)