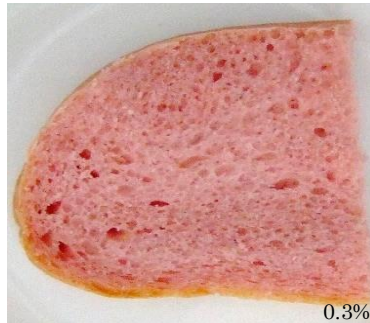


①KCレッド K-40  
(コチニール色素)



②KCレッド GMP-1  
(クチナシ赤色素・ベニコウジ色素)



③KCイエロー GE-5  
(マリーゴールド色素)



④KCバイオレット No.3  
(クチナシ青色素・ラック色素)



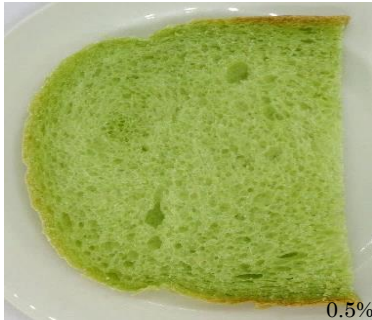
⑤KCバイオレット No.5  
(クチナシ青色素・ラック色素)



⑥KCオレンジ PE-5  
(トウガラシ色素)



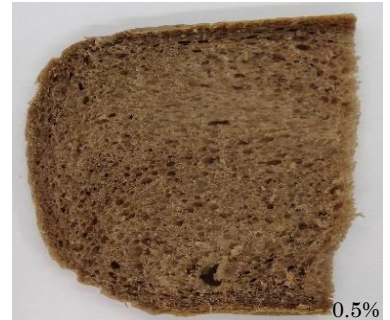
⑦KCグリーン CG-1  
(クチナシ黄色素・クチナシ青色素)



⑧KCブルー KB-6S  
(クチナシ青色素)



⑨KCブラウン SP-3  
(カカオ色素)



**Point!**

- ▶ 記載の添加量は対粉の添加量です。
- ▶ 粉末製品は少量の水又は熱湯で完全に溶かしてからご使用ください。(①②④⑤⑦⑨)

弊社では他にも様々な着色料及び食品材料を取り揃えております。  
詳しくは各担当者までお問い合わせください。

**作成レシピ**

材料 (1斤分)

強力粉	280.0 g
砂糖	5.0 g
塩	3.0 g
ドライイースト	5.0 g
バター	10.0 g
スキムミルク	3.0 g
水	200.0 g
着色料	本紙をご参照ください

写真は印刷のため、実際の色調と若干異なる場合があります。\*印:受注生産品となりますので、出荷単位・納期等ご相談ください。

お問い合わせ

神戸化成株式会社

078-882-5050 (神戸本社)

<https://kobeche.co.jp>

03-5297-1750 (東京支店)

